



K. CHINESE
WORKSHOP

國際漢語教師 養成工作坊

三年不見，JESSY老師要開工作坊了！

Dec 24, 2022

Sat. 9:00-17:00

這個工作坊適合什麼人？

1. 有意投入對外漢語教學的人
2. 想進入國際學校任教卻不知怎麼做的人
3. 第一年上崗、懵懵懂懂的新手老師
4. 已經教了幾年、想換學校的老師
5. 已經教了幾年，找不到熱情、不知該何去何從的老師
6. 已經教了幾年，想要持續進修、想要更有底氣的老師

Contacts:

huayu@knsh.com.tw

Ms. Fenty Kuo

+886-2-86651748



報名網址：https://huayu.knsh.com.tw/WorkShop_Course.asp



K.CHINESE
WORKSHOP

國際漢語教師 養成工作坊

入門場

進入國際學校/主流學校

分享對外漢語教學的從業經驗，包括：如何進入這個行業？該有什麼準備？如何更上一層樓？

報名時可以先提出困惑與問題，涂老師會納入課程中或在最後為學員們提供有效的解決方案。

Contacts:

huayu@knsh.com.tw

Ms. Fenty Kuo

+886-2-86651748

Dec 24 , 2022

Sat. 9:00-12:30

報名網址：https://huayu.knsh.com.tw/WorkShop_Course.asp



K. CHINESE
WORKSHOP

國際漢語教師 養成工作坊

練功場

差異化教學，提升教學能力

JESSY老師擅長將不易理解的教學理論，轉化為易於應用的教學策略。聽、說、讀、寫四個技能與流利度不能偏廢，JESSY老師會透過巧妙的設計，一步步引導學員透過工作坊實際操作學會教學策略，回去後能立即應用。不但適合即將從事這個行業的新手老師，對有經驗的老師也很有幫助。

快來跟著JESSY老師 一起學習！

Dec 24, 2022
Sat. 13:30-17:00

Contacts:

huayu@knsh.com.tw

Ms. Fenty Kuo

+886-2-86651748

報名網址：https://huayu.knsh.com.tw/WorkShop_Course.asp



工作坊報名收費表

幣別: TWD

場次	課程時間	屬性	費用	備註
學生價上午場	09:00-12:30	半天	\$1,500	入場時須出示學生證，未出示將收取課程差額，含點心及禮物袋
學生價下午場	13:30-17:00	半天	\$1,500	入場時須出示學生證，未出示將收取課程差額，含點心及禮物袋
EARLY BIRD DISCOUNT 早鳥價全天場	09:00-17:00	全天	\$4,000	全天，含午餐、點心及禮物袋
單場次上午場	09:00-12:30	半天	\$1,800	含點心及禮物袋
單場次下午場	13:30-17:00	半天	\$3,000	含點心及禮物袋



- 以上場次擇一報名即可，請勿重複報名。
- 報名學生場次，入場時須出示學生證，未出示將收取課程差額。
- 早鳥價優惠2022/11/30截止。
- 因有實作課程，名額限定36人，額滿即關閉報名。



報名網址：https://huayu.knsh.com.tw/WorkShop_Course.asp



Agenda Workshop

Place : 康軒文教集團台北總公司 9樓會議廳

Saturday, 24 Dec 2022 上午場

09:00-09:20

上午場報到：領取禮物袋

09:20-10:40

了解國際學校

10:40-11:00

Break Time

11:00-12:30

應聘的準備

➤➤➤ 課程結束後，領取研習證書

Saturday, 24 Dec 2022 下午場

13:10-13:30

下午場報到：領取禮物袋

13:30-15:00

有效提升學生能力的教學策略

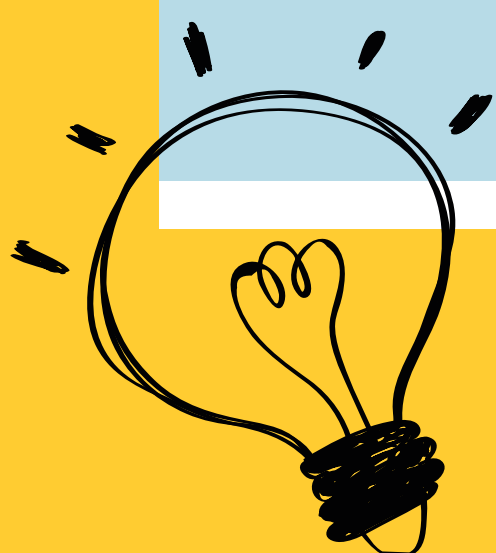
15:00-15:30

Break Time

15:30-17:00

差異化教學的概念與活動設計

➤➤➤ 課程結束後，領取研習證書





課程地點

活動地點：康軒文教集團台北總公司 9樓會議廳

地址：231037 新北市新店區中興路二段218巷11號

電話：+886-2-86651748

活動聯絡人：郭玆辛 小姐

【交通工具】

一、自行開車：請於北二高新店交流道下左轉（往景美方向）

- 中興低碳立體停車場：中興路二段與寶橋路交叉口
- 寶橋停車場：北新國小旁
- 上述停車場停車位有限，建議搭乘大眾交通工具為優。

二、搭乘公車：

- 板橋、中和、永和方向→搭乘 793、796至「寶橋中興路口」（家樂福賣場對面）站下車，步行約3~5分鐘。
- 台北市區方向→搭乘252、綠2、棕7、棕2至「加油站」站下車，步行約3~5分鐘。

三、搭乘捷運：搭乘松山－新店列車於七張站下車，至對面轉搭 793、796、252公車、計程車或從寶橋路步行十分鐘即可抵達。

四、地圖：可用手機掃描QR Code，下載地圖資訊。

